



## **CURRICULUM FORMATIVO-PROFESSIONALE**

### **DATI PERSONALI**

**NOME: ENRICO ZIARELLI**

**NATO: 24/05/1973**

**LUOGO: PERUGIA**

**RESIDENZA: VIA BASTIA, 57 - TORGIANO, LOC. BRUFA (PG) -**

**TEL 348/8967557 - MAIL ENRICOZIARELLI@VIRGILIO.IT**

**CITTADINANZA: ITALIANA**

### ***ESPERIENZE FORMATIVE***

*BORSA DI STUDIO PER STAGE FORMATIVO PRESSO COMUNE DI PERUGIA*

*DIPLOMA DI GEOMETRA*

*BORSA DI STUDIO ERASMUS - PRESSO "ECOLE D'ARCHITECTURE DE PARIS LA DÈFENSE" - FRANCE*

*STAGE - PRESSO BUREAU "SWAN ARCHITECTES", 66 RUE DU FAUBOURG ST-MARTIN, 75010 PARIS - FRANCE*

*LAUREA IN ARCHITETTURA (108/110)*

*BORSA DI STUDIO PER STAGE FORMATIVO "TUCEP" PRESSO SOCIETÀ DI INGEGNERIA "RPA"(PG),*

### ***CONOSCENZE LINGUISTICHE***

*INGLESE: DISCRETO ; FRANCESE: DISCRETO*

### ***ESPERIENZE PROFESSIONALI***

*ISCRITTO ALL'ORDINE DEGLI ARCHITETTI E PAESAGGISTI DELLA PROVINCIA DI PERUGIA AL N. 1004*

*COLLABORAZIONI CON ENTI PUBBLICI: COMUNE DI TORGIANO (PG)*

*DAL 2005 COMPONENTE DELLA COMMISSIONE COMUNALE PER LA QUALITÀ ARCHITETTONICA E IL PAESAGGIO*

*COLLABORAZIONI CON STUDI TECNICI COME PROJECT MANAGER E COME RESPONSABILE DI  
COMMESSA IN PARTICOLARE DELLA PROGETTAZIONE ARCHITETTONICA DAL 2001 AL  
2012*

*STUDIO DI ENGINEERING SAS ANTONINI, FOLIGNO (PG)*

*STUDIO MARTINELLI, TORGIANO (PG)*

*STUDIO AREA PROGETTO ASSOCIATI, PERUGIA*

*PROJECT MANAGER COME TITOLARE DELL'OMONIMA DITTA INDIVIDUALE PER LA COSTRUZIONE E  
VENDITA DI EDIFICI RESIDENZIALI DAL 2007 AL 2013*

**ATTUALMENTE** SVOLGE ATTIVITÀ DI PROGETTAZIONE ARCHITETTONICA, GESTIONE CANTIERI, CON UN  
GRUPPO DI PROFESSIONISTI A STUDIO PLAN, CON SEDE IN VIA VITTORIO VENETO ,14, BASTIA  
UMBRA (PG).

**SOFTWARE MAGGIORMENTE UTILIZZATI**

*AUTOCAD 2D/3D, 3DS MAX DESIGN - 3D STUDIO VIZ - PHOTOSHOP - COREL DRAW -  
PACCHETTO OFFICE*

**PROGETTI E REALIZZAZIONI PIÙ SIGNIFICATIVE**

*EDIFICIO PLURIFAMILIARE, LOC. VIALE ROMA, FOLIGNO (PG), 2004-2007*

*EDIFICIO PLURIFAMILIARE, VIA N. BIXIO, PONTE SAN GIOVANNI (PG), 2006*

*BIFAMILIARE, LOC. S.G. PROFIAMMA, FOLIGNO(PG), 2004*

*PARCHEGGIO MULTIPIANO, (CONCORSO DI PROGETTAZIONE), SIENA, 2004*

*PIANO ATTUATIVO, STRADA DEI PALAZZI, LOC. BRUFA DI TORGIANO(PG), 2005*

*PIANO ATTUATIVO, COLLE DI MEZZO, LOC. BRUFA DI TORGIANO(PG), 2006*

*PIANO DI RECUPERO, VIA BASTIA 57, LOC. BRUFA DI TORGIANO(PG), 2007*

*EDIFICI PLURIFAMILIARI, STRADA DEI PALAZZI, LOC. BRUFA TORGIANO (PG), 2006-2008*

*EDIFICIO PLURIFAMILIARE, LOC.SETTEVALLI, PERUGIA 2008*

*EDIFICIO POLIFUNZIONALE, LOC. S. ANDREA DELLE FRATTE, PERUGIA(PG), 2011*

PERUGIA, Lì 02/03/2017

ARCH. ENRICO ZIARELLI

[INFORMATIVA AI SENSI DELL'ART.13 DEL DLGS N.196/2003 SULLA PRIVACY](#)

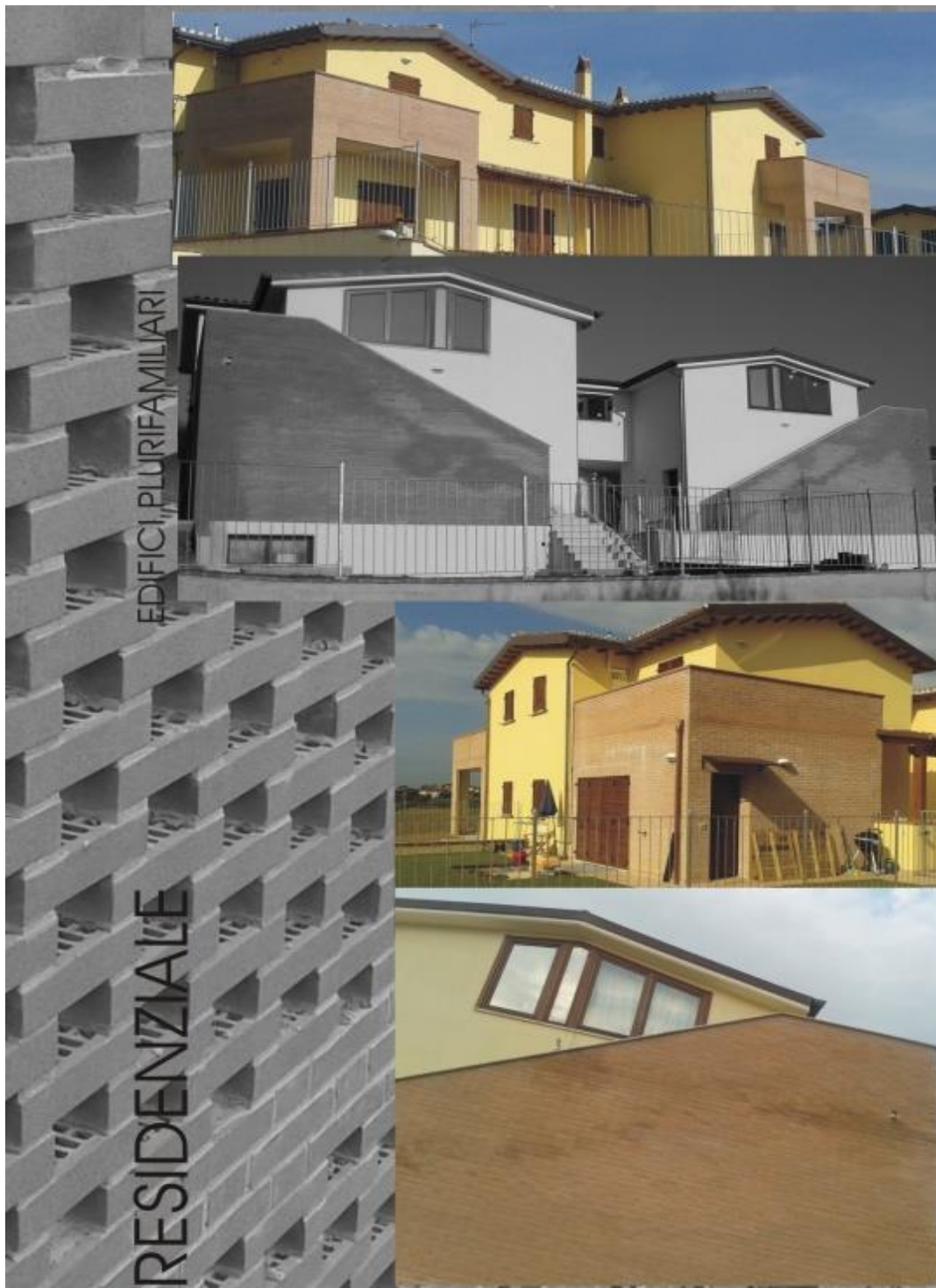
DO IL CONSENSO AL TRATTAMENTO DEI MIEI DATI PERSONALI.

CONFERMO CHE TUTTE LE INFORMAZIONI DA ME INSERITE SONO VERE E MI RENDO DISPONIBILE A FORNIRE, SE

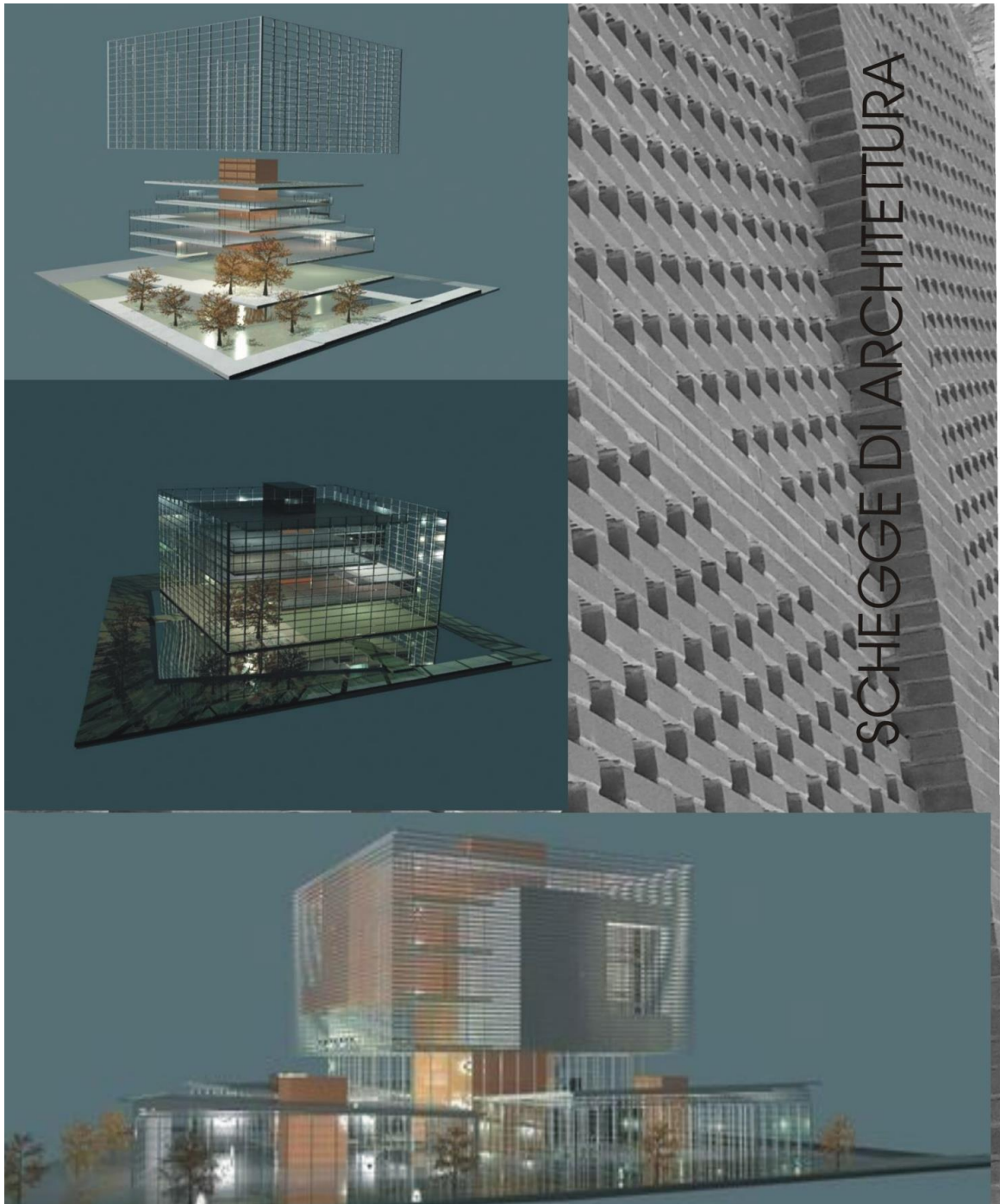
RICHIESTA, LA DOCUMENTAZIONE COMPROVANTE



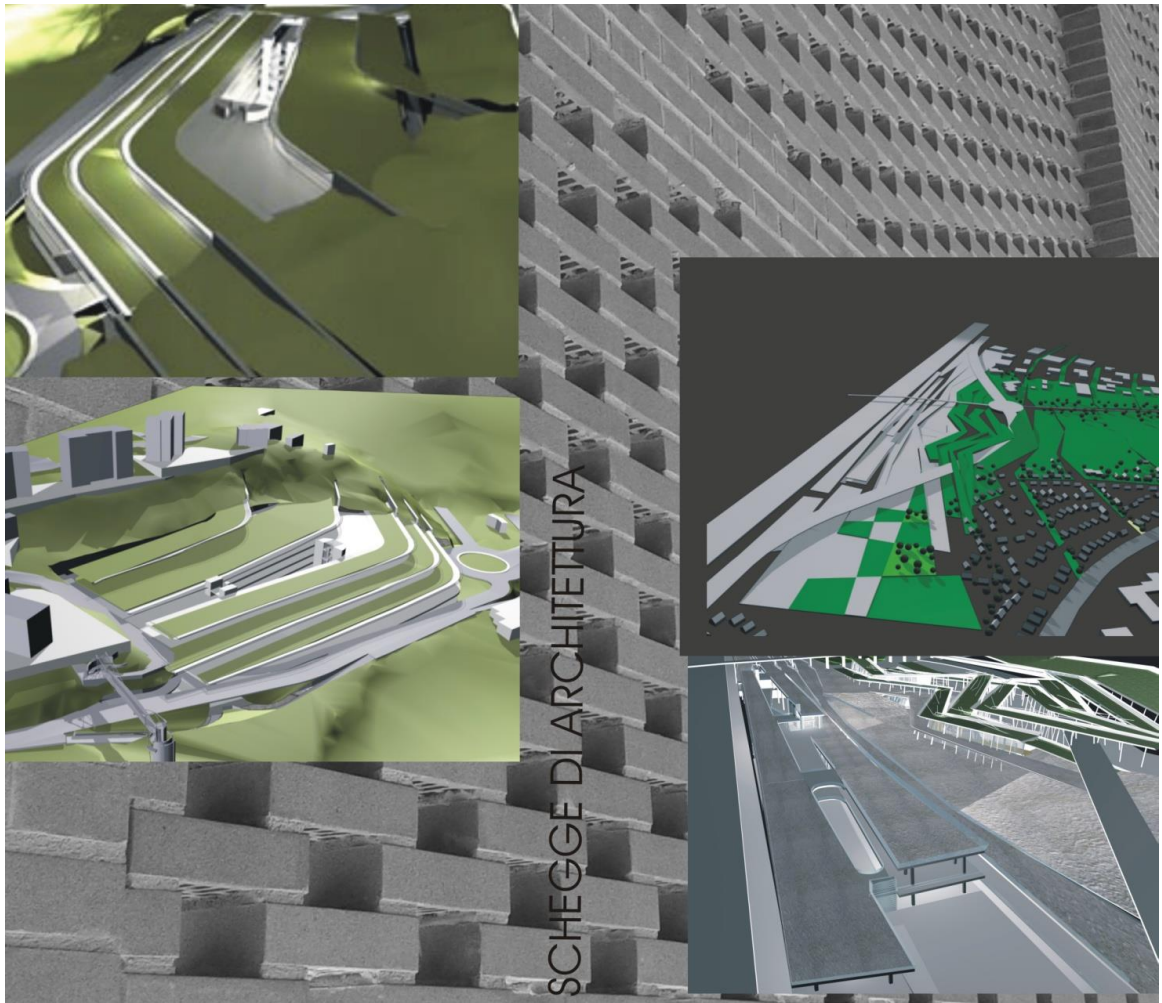
*EDIFICIO PLURIFAMILIARE, LOC. VIALE ROMA, FOLIGNO (PG), 2004-2007*



*EDIFICI PLURIFAMILIARI, STRADA DEI PALAZZI, LOG. BRUFA TORBIANO (PG), 2006-2008*

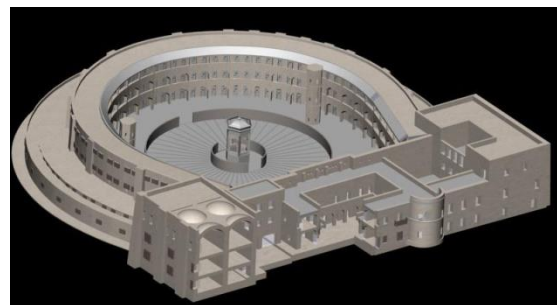
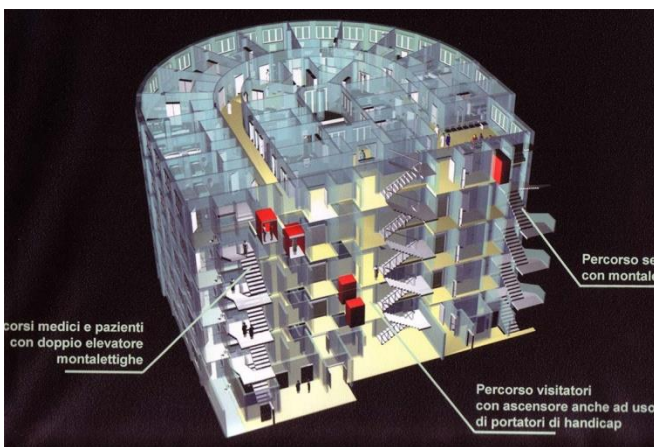


*EDIFICIO POLIFUNZIONALE, LOC. S. ANDREA DELLE FRATTE, PERUGIA(PG), 2011*



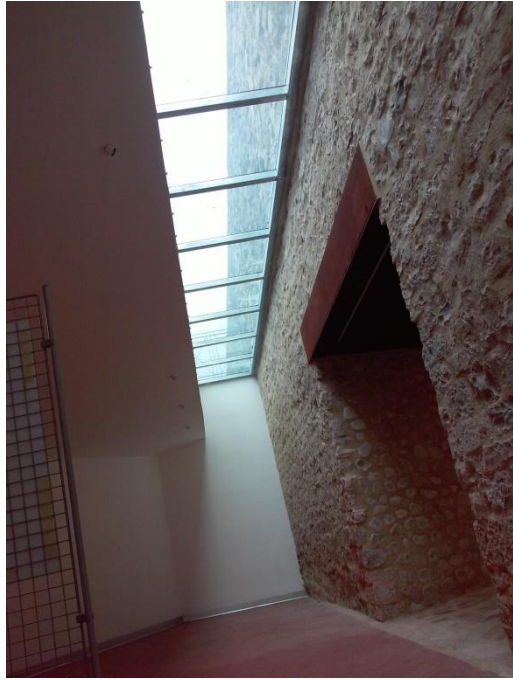
*PARCHEGGIO MULTIPIANO, (CONCORSO DI PROGETTAZIONE), SIENA, 2004*

*RIQUALIFICAZIONE MARGINE URBANO, (CONCORSO DI PROGETTAZIONE), CHARTRES-FRANCE, 2001*



*RISTRUTTURAZIONE OSPEDALE DI MANERBIO (BS) - CO-PROGETTAZIONE CON RPA PERUGIA*

*RECUPERO E VALORIZZAZIONE EX CITTADELLA ERGASTOLARE DELL'ISOLA DI SANTO STEFANO*



*EDIFICIO TERMINAL BUS E SOTTOPASSO - FOLIGNO—CO-PROGETTAZIONE DEFINITIVA ED ESECUTIVA*

*PENSILINE FERROVIE CENTRE UMBRA*

*ANNESI AGRICOLI - BRUFA DI TORGIANO*